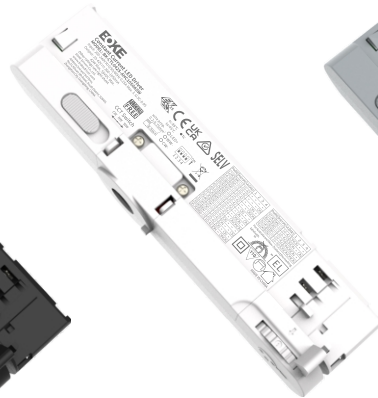


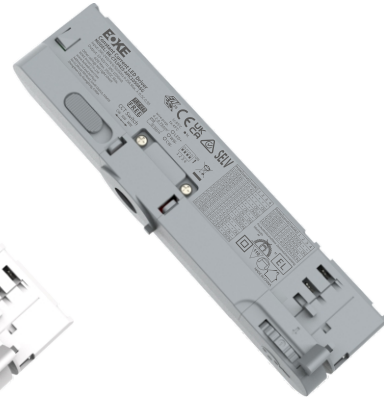
恒流AC一体导轨驱动器(四线 ON/OFF)
CTL(S)系列 尾缀SB SW SG



黑色-RAL 9011



白色-RAL 9010



灰色-RAL 7040

特点

- 效率高达91%，谐波低至8.5%
- 支持通过滑动开关切换3档色温
- 通过拨码可实现16档位电流输出，调节灯具功率更方便
- 兼容主流品牌和型号的三相四线导轨槽
- 外壳可选黑色、白色或灰色
- 可选M10*8或M10*12灯具固定配件
- 输出无频闪，符合ErP能效认证无频闪标准
- SELV和Class II设计，适用于AC一体导轨灯具
- 符合CE, ENEC, UKCA, RCM, CCC, EL等认证
- IP20 防护等级, 室内使用
- 常规使用下寿命可达100,000小时
- 5年保固

功能

- 支持中央应急（直流输入下100%输出）
- 支持独立式应急
- 滑动开关切换色温
- 多重保护
(输出短路保护，输出空载保护，输出过温保护)

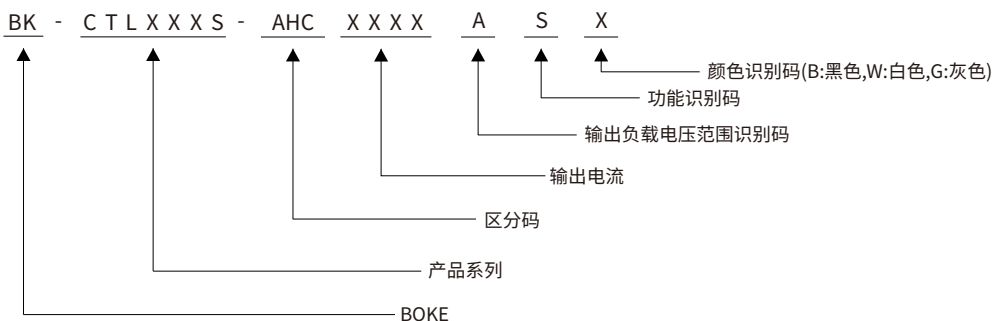
适用灯具

- 适用于AC一体导轨灯具

适用场合

- LED室内照明
- LED办公照明
- LED商业照明

CTL(S)系列型号编码规则



型号清单

型号	输入电压	输出功率	输出电压	输出电流	尺寸	认证
BK-CTL042S-AHC1050ASB BK-CTL042S-AHC1050ASW BK-CTL042S-AHC1050ASG	200-240VAC/DC	42W MAX.	10-42VDC	0.3-1.05A	L172*W42*H31mm	CE, ENEC, UKCA, RCM, EL, CCC



技术参数

产品型号	BK-CTL042S-AHC1050ASB	BK-CTL042S-AHC1050ASW	BK-CTL042S-AHC1050ASG
输出参数			
恒定方式	恒流		
额定输出电流范围	0.3-1.05A, 详见后面拨码表		
额定输出电压范围	10-42VDC, 详见后面拨码表		
额定输出功率	42W Max, 详见后面拨码表		
电流调节方式	16档拨码		
电流低频纹波	±3%		
电流精度	±5%		
线性调整率	±5%		
负载调整率	±5%		
空载输出电压	55VDC		
无频闪性能(典型值)	闪烁百分比(IEEE 1789)= 0.424%(100Hz), Pst LM = 0.032, SVM = 0.011, (以上参数以面板灯测试所得)		
输入参数			
额定工作电压范围	200-240VAC 200-240VDC		
极限电压范围	180-264VAC 180-264VDC		
抗短时高压能力	<380 V AC		
输入电流	<0.226A (额定工作电压输入)		
工作频率	0/50/60Hz		
功率因数/相移因数(典型值)	PF:0.98, DF:0.99, 详见后面电气曲线图		
总谐波失真(典型值)	8.5%, 详见后面电气曲线图		
转换效率(典型值)	91%, 详见后面电气曲线图		
开机浪涌电流	2.11A peak, 41us duration(50% Ipeak), 详见后面的描述		
启动时间	<0.5s(AC开灯), <0.5s(DC开灯), <0.3s(AC/DC切换), <0.5s(关灯)		
开关寿命	> 50,000次		
功率消耗	满载(Pin):46.2W, 空载(Pno): N/A, 待机(Psb): N/A, 网络待机(Pnet): N/A		
安全			
耐压	I/P-O/P:3750VAC		
雷击	L-N:2KV(性能等级:B)		
泄漏电流	0.57mA (230V AC & 满载)		
绝缘阻抗	I/P-O/P:100MΩ/500Vdc/25°C/70% RH		
控制接口			
DALI调光接口	N/A		
pushDIM调光接口	N/A		
1-10V 3in1调光接口	N/A		
辅助供电	N/A		
调光范围	N/A		
调光驱动方式	N/A		
应急支持			
中央式应急照明系统	支持(直流输入下100%输出)		
独立式应急照明系统	支持		
环境&寿命			
工作温度	Ta=-20-45°C		
外壳温度	Tc=85°C		
工作湿度	5-85% RH, 无冷凝		
储存温度/湿度	-40-80°C, 5-85% RH, 无冷凝		
IP等级	IP20		
MTBF	500,000H, MIL-HDBK-217F(25°C)		
使用寿命	常规使用条件下可达100,000小时, 详见后面的描述		
耐振动	10 ~ 500Hz, 5G 12分钟/周期, X、Y、Z轴各72分钟		
噪声	<25dB(30cm, 正常工作)		
环保	RoHS		
认证和标准			
认证	CE, ENEC, UKCA, RCM, CCC, EL		
安全	EN61347-1, EN61347-2-13, EN62384		
EMC	EN55015, EN61000-3-2, EN61000-3-3, EN61000-4-2,3,4,5,6,8,11, EN61547		
DALI-2	N/A		
EL	兼容 IEC 61347-2-13 附件 J 部分, 兼容 EN 60598-2-22 应急照明灯具标准, 兼容 EN 50172 中央电池系统应用		
RF	N/A		

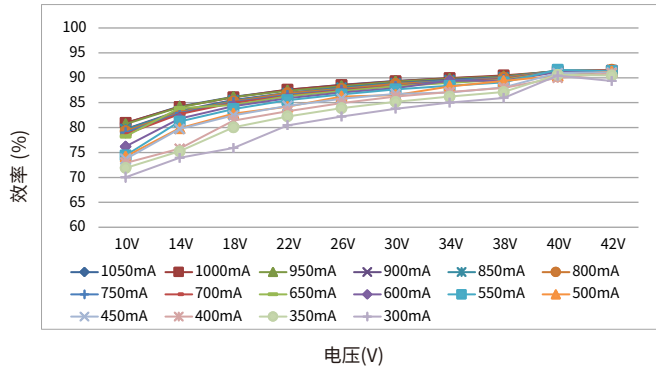
备注

1. 如未特别说明, 所有规格参数均在输入为230VAC、满载、25°C环境温度下进行量测。

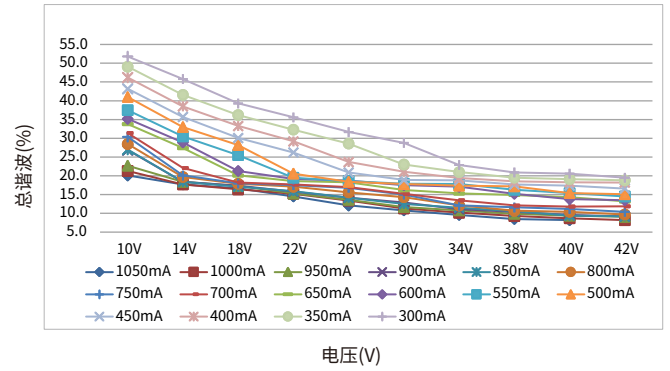
电气曲线图

BK-CTL042S

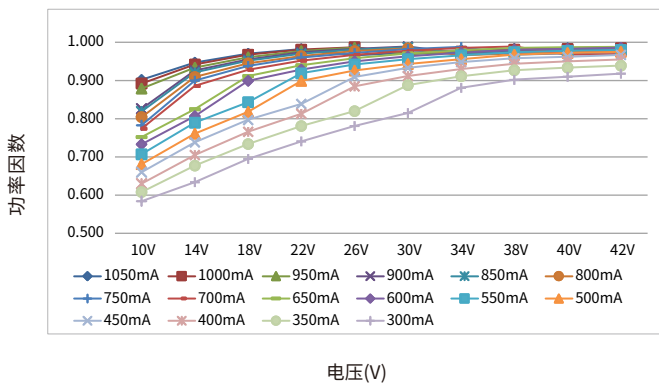
效率 vs. 电压



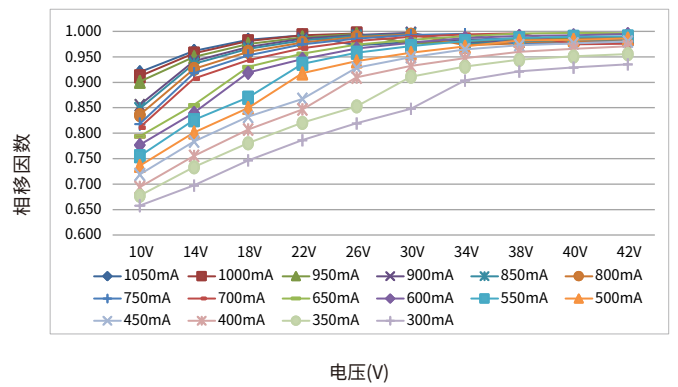
总谐波 vs. 电压



功率因数 vs. 电压

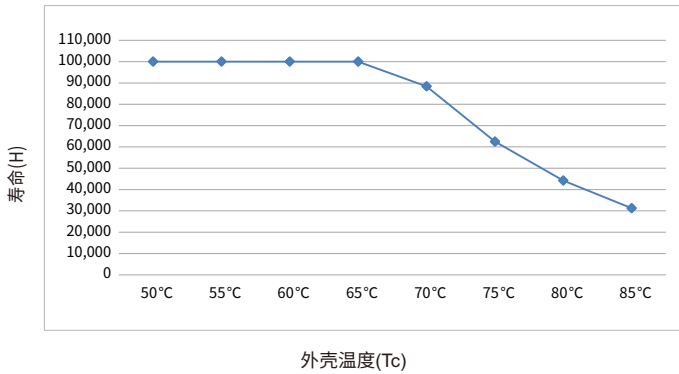


相移因数 vs. 电压



使用寿命

寿命 vs. 外壳温度



- LED驱动器的设计寿命如上图所示(基于90%的存活率的条件下)。
 - Tc温度与Ta温度的相对关系也取决于灯具的设计。

拨码开关&输出电流

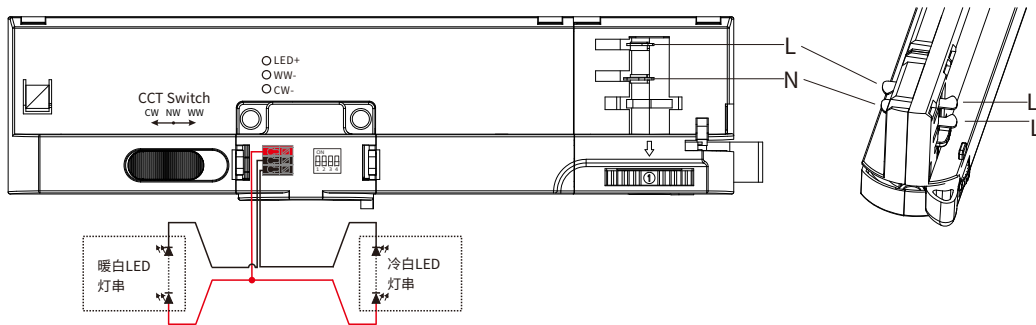
BK-CTL042S

输出功率(w)	输出恒流(mA)	输出电压(Vdc)	1	2	3	4
12.60	300	10-42	--	--	--	--
14.70	350	10-42	--	--	--	ON
16.80	400	10-42	--	--	ON	--
18.90	450	10-42	--	--	ON	ON
21.00	500	10-42	--	ON	--	--
23.10	550	10-42	--	ON	--	ON
25.20	600	10-42	--	ON	ON	--
27.30	650	10-42	--	ON	ON	ON
29.40	700	10-42	ON	--	--	--
31.50	750	10-42	ON	--	--	ON
33.60	800	10-42	ON	--	ON	--
35.70	850	10-42	ON	--	ON	ON
37.80	900	10-42	ON	ON	--	--
39.90	950	10-42	ON	ON	--	ON
42.00	1000	10-42	ON	ON	ON	--
42.00	1050 ★	10-40	ON	ON	ON	ON

备注:

- ★ 代表该项为出厂默认设置电流。
- 代表该通道为OFF。

接线图

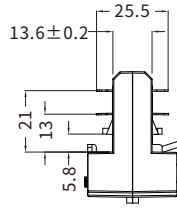
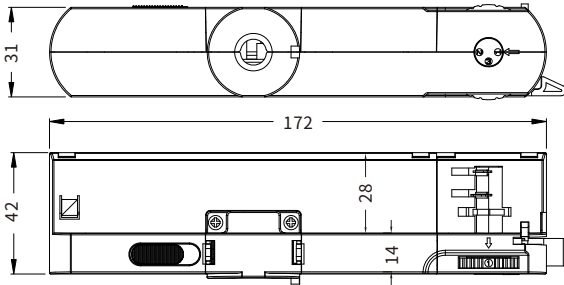


滑动开关&切换色温



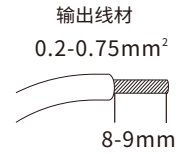
安装
机械尺寸

单位:mm
CTL042S-A



输出端口

编号	功能定义	颜色
1	LED+	红色
2	WW-	黑色
3	CW-	黑色



外壳颜色(可选)

编号	颜色色号
1	黑色-RAL 9011
2	白色-RAL 9010
3	灰色-RAL 7040

安装注意事项

热拔插

- 由于残余输出电压>0V, 因此不支持热拔插。

布线指导

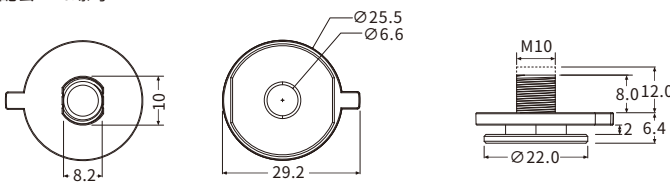
- 所有连接必须保持尽可能短, 以确保良好的EMI行为。
- 电源线应与LED驱动器及其他引线分开放置(理想情况下5 - 10厘米的距离)。
- 不正确的布线会损坏LED模块。

安装要求

- 驱动器应安装在干燥, 无酸, 无油, 无脂的环境中。
- 驱动器应安装环境温度在任何时候都不能超过Ta的值。
- 驱动器安装表面温度应低于Ta温度。
- 驱动器离发热体(如灯具散热器)应该保持一定的距离。
- 驱动器应安装在兼容的导轨品牌和型号中。

可选配件

- 可选的灯具固定配件
- 可选M10*8或M10*12的规格
- 配套M10螺母



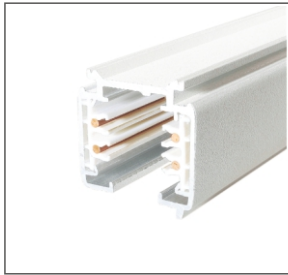
黑色-RAL 9011 白色-RAL 9010 灰色-RAL 7040

*注:配件需要单独采购

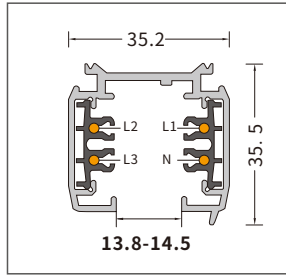
订购号	规格
B-M1008W-001	M10*8/白色
B-M1008B-001	M10*8/黑色
B-M1008G-001	M10*8/灰色
B-M1012W-001	M10*12/白色
B-M1012B-001	M10*12/黑色
B-M1012G-001	M10*12/灰色

兼容导轨的品牌和型号

序号	制造商	型号	类型	颜色
1	Global	XTS 4x00/XTSC 4x00 (x=1, 2, 3, 4) XTSC6x00/XTSCF 6x00 (x=1, 2, 3, 4)	3P	黑色, 白色, 灰色
2	POWERGEAR	PRO-04x0/PRO-04x0 (x=1, 2, 3) PRO-06x0/PRO-R6x0, (x=1, 2, 3)	3P	黑色, 白色, 灰色
3	JBD	H-04 H-06	3P	黑色, 白色, 灰色
4	Stucchi	9000-1-ST	3P	黑色, 白色, 灰色

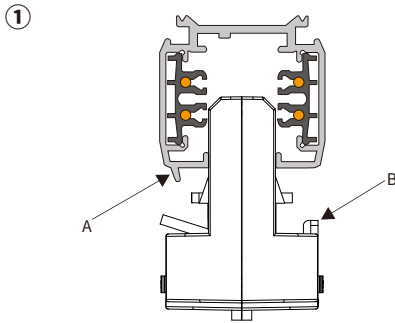


三相四线轨道槽

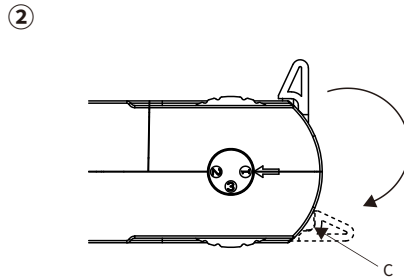


尺寸和布局(单位:mm)

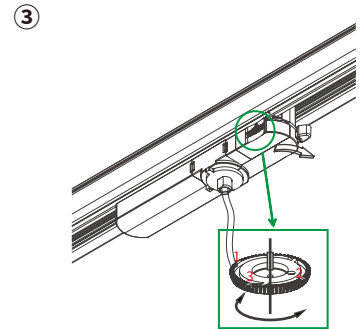
安装示意图



① - 将驱动器插入轨道中, 请注意机械键(A)与机械键(B)的位置。



② - 将安装杠杆向箭头方向旋转约90°, 直到它达到锁定位置(C)。如要取出驱动器, 向相反方向旋转杠杆。

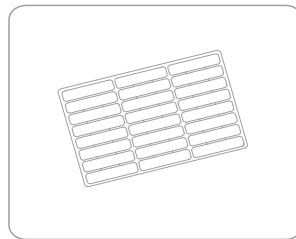


③ - 通过相位选择滚轮选择需要连接的相位(L1, L2或L3)。

产品包装



产品



吸塑



10台*5层=50台/箱

型号	产品尺寸	重量/台	吸塑尺寸	外箱尺寸	包装/箱	净量/箱	毛量/箱
CTL042S	L172*W42*H31mm	126g	L430*W330*H53mm	L450*W350*H310mm	50台	6.30KG	7.80KG

附加信息

1. 产品使用寿命和MTBF仅供参考, 并不代表为质保声明。
2. 想获取更多的信息请发送电子邮件至 info@bokedriver.com。